

# 木造住宅の耐震診断と補強工事は弊社が一番！



住宅リフォーム  
事業者団体  
国土交通大臣登録

日本木造住宅  
耐震補強事業者  
協同組合

株式  
会社

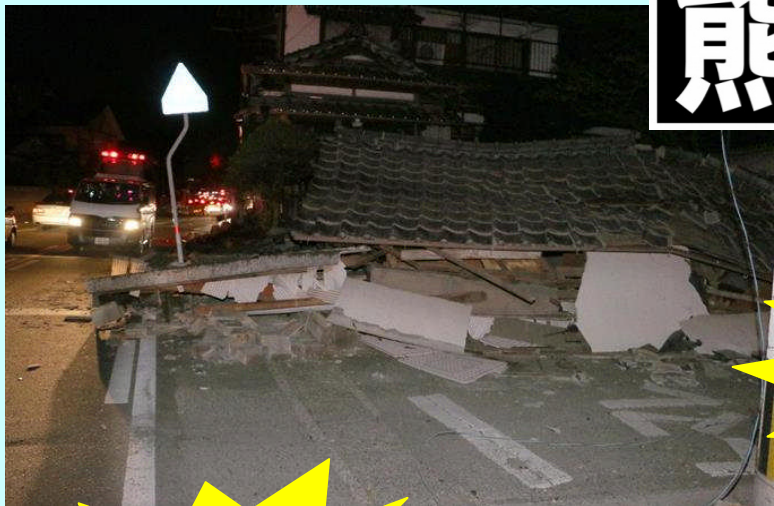
アプスホームズ

アプスホームズ建築設計事務所

電話054-246-8421 お電話下さい！

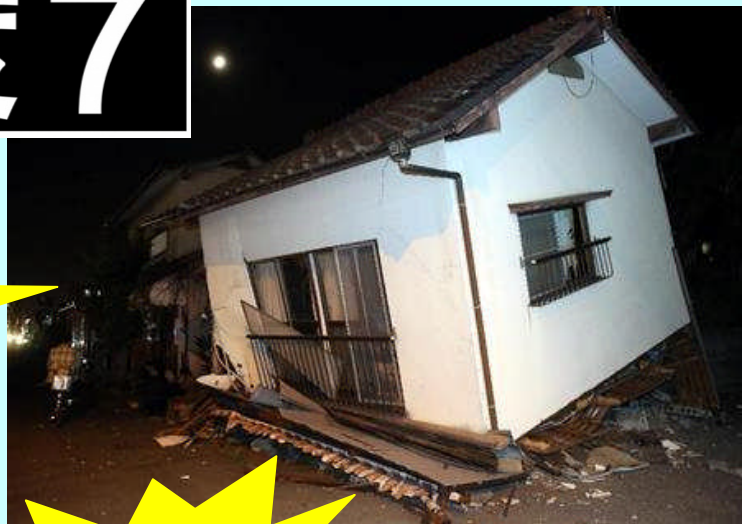
## 下記の年代の木造住宅は耐震診断をおすすめします！

写真：産経フォト



### 熊本 震度7

写真：14日夜、熊本県益城町(中島信生撮影)



比較的、新しい  
建物でも要注意

昭和56年以前建築の木造住宅

平成12年以前建築の木造住宅

静岡市から、診断・補強で補助金が出ます！

比較的、低価格、短期間で補強可能！